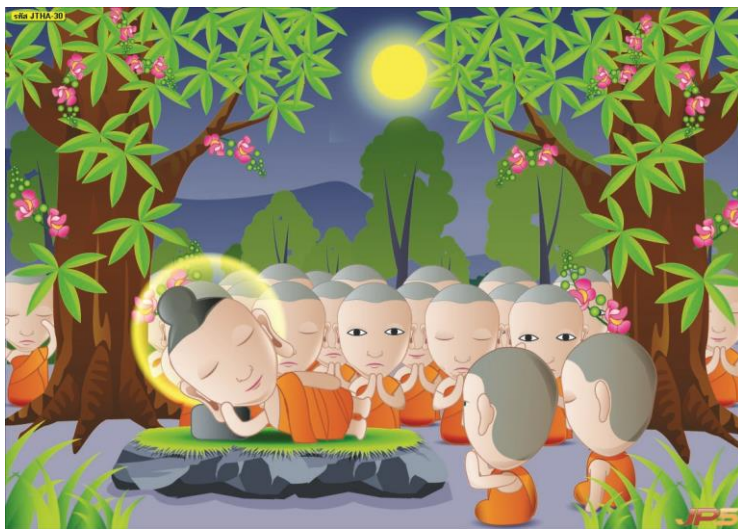


# เอกสารประกอบการเรียนรู้

## เพื่อทบทวนบทเรียนภาคฤดูร้อน

วิชา สังคมศึกษา

ระดับชั้น ประถมศึกษาปีที่ 3



\*\*\*หมายเหตุ เอกสารและแบบฝึกหัดจัดทำขึ้นเพื่อพัฒนาความรู้ของผู้เรียน ไม่ได้ใช้เพื่อการซื้อขาย  
ที่มา อ.สุวรรณา ทองอ่อน ภูมิบัณฑิต

## หน่วยที่ 1 พุทธศาสนา เรื่องที่ 1 พุทธสาวก

ให้นักเรียนดูบทเรียนอิเล็กทรอนิกส์ เรื่อง สามเณรสังกัจจาย

ให้นักเรียนกาเครื่องหมาย ✓ หน้าข้อความที่ถูก หรือกาเครื่องหมาย × หน้าข้อความที่ผิด

- .....1. มีกุลบุตรชาวเมืองสาวัตถี 30 คน ขอบวชในพระพุทศาสนา
- .....2. ภิกษุทั้งหลายได้เลือกปฏิบัติแบบคันถธุระ
- .....3. กัมมัฏฐาน หมายความว่า อุบายสงบใจและอุบายเรื่องปัญญา
- .....4. ก่อนที่พวกภิกษุจะเดินทางไปในป่าได้ไปพบพระอนนท
- .....5. พระศาสดาต้องการให้สามเณรสังกัจจายไปด้วยกับพระภิกษุ เพราะในป่ามีอันตรายและสามเณรจะช่วยได้
- .....6. สัญญาณบอกความเจ็บป่วยของภิกษุ และสามเณรในป่า คือ การตีกลอง
- .....7. มีบุรุษเชื้อใจมาอาศัยอยู่กับพระภิกษุ และเป็นอุปัฏฐาก
- .....8. อุปัฏฐากเปรียบได้กับลูกศิษย์พระในปัจจุบัน
- .....9. ก่อนเดินทางไปเยี่ยมลูกสาว บุรุษเชื้อใจได้กล่าวลาภิกษุ
- .....10. พวกโจรต้องการบุรุษเชื้อใจทำพิธีพลีกรรมแก่เทวดา
- .....11. สามเณรสังกัจจายจะถูกบังคับให้ไปกับโจร
- .....12. พวกโจรฆ่าสามเณรสังกัจจายไม่ได้เพราะดาบหักหมด
- .....13. พวกโจรมีความศรัทธาเลื่อมใสจึงขอบวช ทั้งหมด 500 คน
- .....14. เหตุที่โจรฆ่าสามเณรสังกัจจายไม่ได้เพราะมีหนังเหนียว
- .....15. สามเณรสังกัจจาย พาสามเณร 500 รูป ไปพบภิกษุ 30 รูป ก่อนเดินทางไปเฝ้าพระศาสดา

แสดงว่า ท่านเป็นผู้มีความกตัญญู





8. ใครเป็นพระอุปัชฌาย์ของสามเณรสังกัจจายะ

ก. พระสารีบุตร                      ข. พระอานนท์

ค. พระโมคคัลลา                      ง. พระภัทริยะ

9. สามเณรสังกัจจายะ พาสามเณรบริวารไปเยี่ยมพระภิกษุ แสดงถึงสิ่งใด

ก. มีความกตัญญู                      ข. มีความซื่อสัตย์

ค. มีความกล้าหาญ                      ง. มีความเสียสละ

10. สามเณรสังกัจจายะ มีสามเณรบริวารทั้งหมดเท่าไร

ก. 300 รูป                                  ข. 400 รูป

ค. 500 รูป                                  ง. 600 รูป

\*\*\*\*\*



หน่วยที่ 1 พุทธศาสนา เรื่องที่ 2 ชาดก

ให้นักเรียน ดูบทเรียนอิเล็กทรอนิกส์ เรื่อง อารามทุสกชาดก มหาวาณิชชาดก

ให้นักเรียนกาเครื่องหมาย × ทับตัวอักษร ก ข ค หรือ ง หน้าข้อความที่ถูกที่สุด

1. ชาดกเป็นเรื่องราวที่นำมาจากอะไร

ก. หนังสือพิมพ์

ข. ศิลปิน

ค. พระไตรปิฎก

ง. พระเวท

2. ชาดกเป็นเรื่องราวเกี่ยวกับข้อใด

ก. อดีตชาติของพระพุทธเจ้า

ข. ปัจจุบันชาติของพระพุทธเจ้า

ค. อนาคตชาติของพระพุทธเจ้า

ง. เรื่องเล่าของพระเถระ

3. อารามทุสกชาดก เป็นเรื่องที่ทำให้คิดอะไร

ก. ความเพียร

ข. ความมั่งคั่งใหญ่ไฝสูง

ค. ความเกียจคร้าน

ง. ความฉลาดในสิ่งที่ไม่เป็นประโยชน์

4. ก่อนที่ลิงจะรดน้ำต้นไม้ได้ทำอะไรก่อน

ก. หักกิ่งออกทั้งหมดก่อน

ข. เต็ดใบออกทั้งหมดก่อน

ค. ดูดอกใบ และลำต้นก่อน

ง. ขุดดินถอนรากถอนโคน

5. ชาดก เรื่องใดสอนเกี่ยวกับเรื่อง ความโลภมากจนตัวตาย

ก. วรุณชาดก

ข. วานรินทชาดก

ค. อารามทุสกชาดก

ง. มหาวาณิชชาดก

6. ความฉลาดมีปัญญา มีผลดีอย่างไร

ก. เป็นที่รักของคนทั่วไป

ข. ไม่มีคนคบค้าสมาคมด้วย

ค. แก้ไขปัญหาด้วยตนเอง

ง. เป็นที่รักใคร่ของคนทั่วไป



